

# ASSEMBLY INSTRUCTIONS GUIDE D'ASSEMBLAGE



# TOC 9648

# ASSEMBLY INSTRUCTIONS

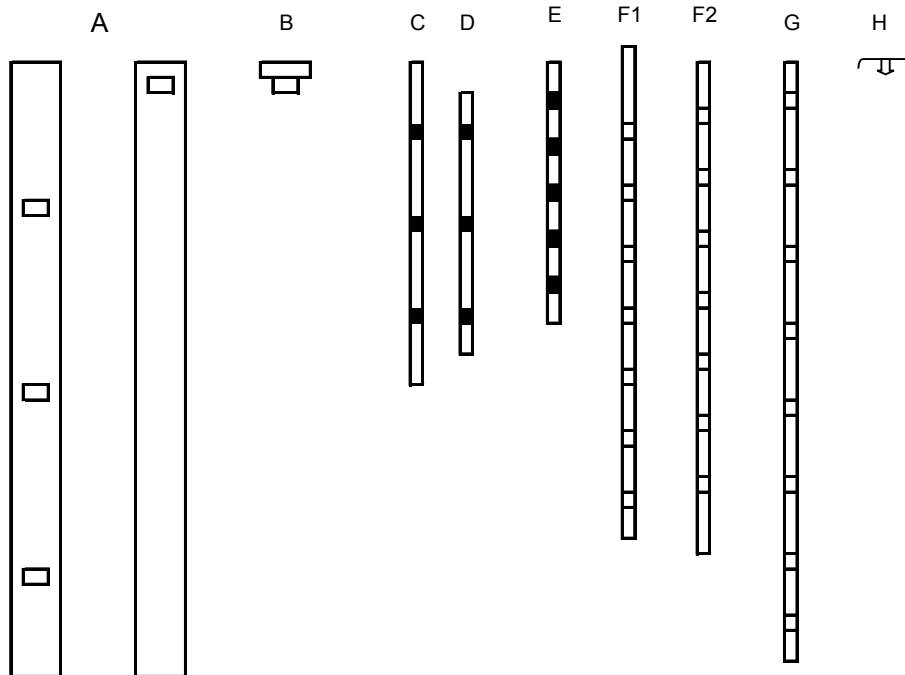
## TOC 9648

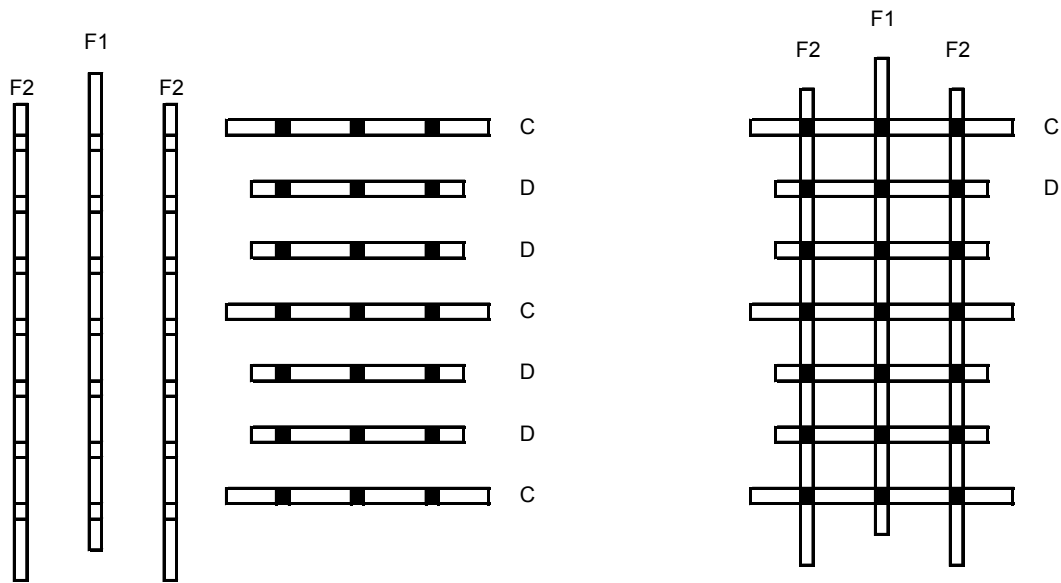
### CONTENTS :

- A - Posts (4) --96" high
- B - Caps for posts (4)
- C - Treillis supports (6) -- 22"
- D - Horizontal treillis (8) --20½"
- E - Short top pickets (8) -- 32"
- F<sub>1</sub> - Vertical Center pickets (2) 61¾"
- F<sub>2</sub> - Vertical Side pickets (4) 61¾"
- G - Long top pickets (5) -- 61¾"
- H - End Caps (40)

### CONTIENT :

- A- Poteaux (4) -- 96" de haut
- B- Capuchon pour poteaux (4)
- C- Supports à Treillis (6) -- 22"
- D- Treillis Horizontal (8) -- 20½"
- E - Treillis Supérieur (8) -- 32"
- F<sub>1</sub>- Piquets Vertical Central (2) -- 61¾"
- F<sub>2</sub>- Piquets Vertical Latéral (4) -- 61¾"
- G- Piquets pour Treillis Supérieur (5) -- 61¾"
- H- Embouts (40)



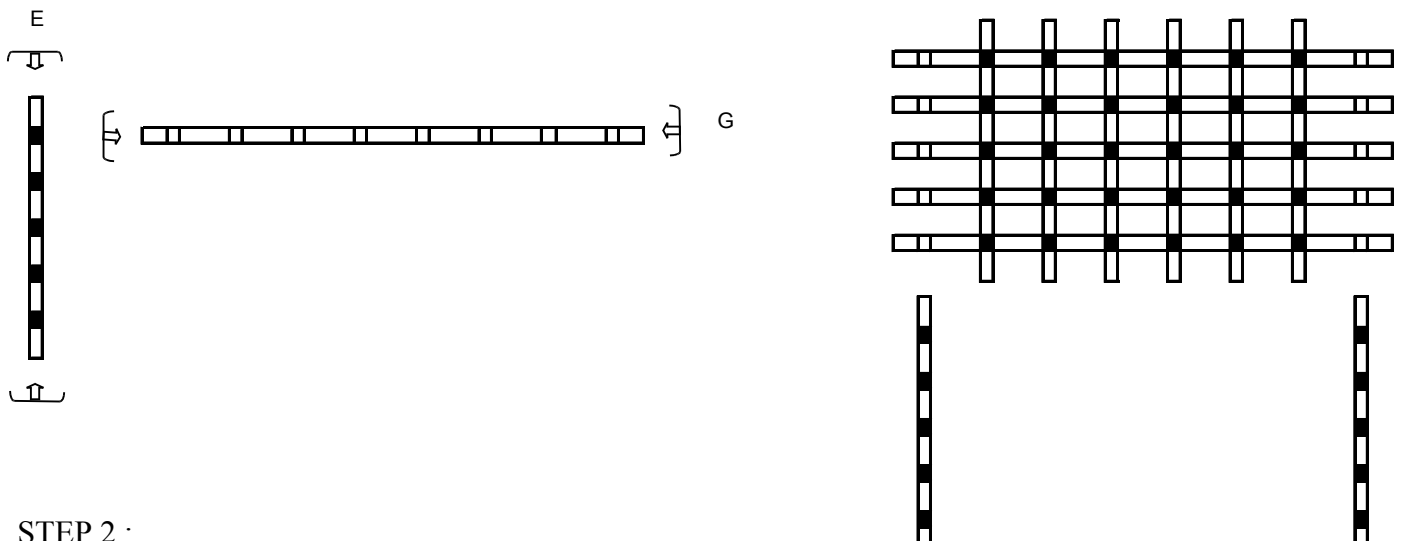


## STEP 1 :

Start by assembling your side trellises. Locate F1 and F2s as shown and snap in Cs and Ds in the order shown.

## ÉTAPE 1 :

Tout d'abord assembler les treillis latéraux. Identifier les pièces F1 et F2, tel que démontré et insérer les embouts (C) et (D) tel qu'illustré.

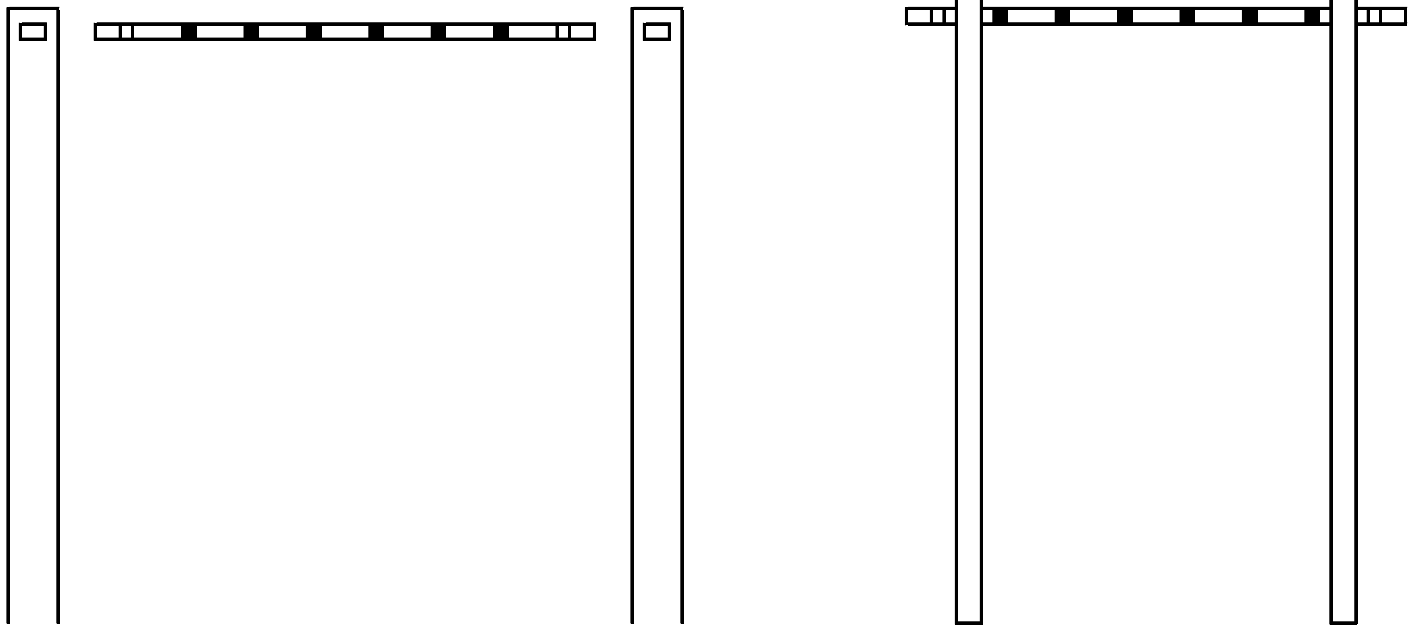


## STEP 2 :

Assemble top of arbour as shown (Fig.1). You have already inserted the end caps in the extremities of pickets E and G.

## ÉTAPE 2 :

Assembler le dessus de l'arche tel que démontré (Fig. 1). Vous avez, préalablement, insérer les embouts dans les extrémités des barreaux E et G.



## STEP 3 :

Slide the assembled top through (1) at top of the 4 poles and snap in your 2 remaining Es

## ÉTAPE 3 :

Insérer le treillis supérieur dans la partie (1) de chacun des 4 poteaux et placer les 2 treillis (E) restants aux extrémités.

## STEP 4 :

Insert your side trellisses into (2) and secure into soil or cement bases. Post A should be sunk approximately 18" into ground or cement.

## ÉTAPE 4 :

Insérer les treillis latéraux à l'intérieur des parties (2) et placer les poteaux dans le sol ou bien dans une base de ciment à environ 18" de profond.

